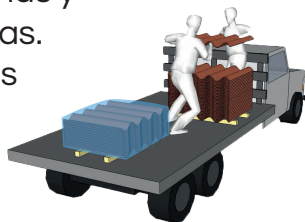


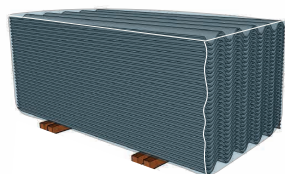
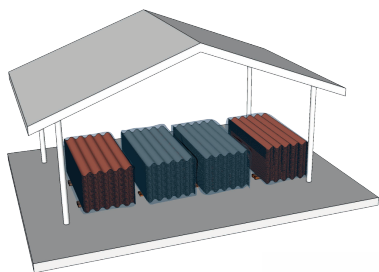
Manipulación

- Las láminas deben ser siempre transportadas manualmente por dos personas.
- Evite golpear las láminas y apóyelas en las esquinas.
- Transporte las láminas una a una.



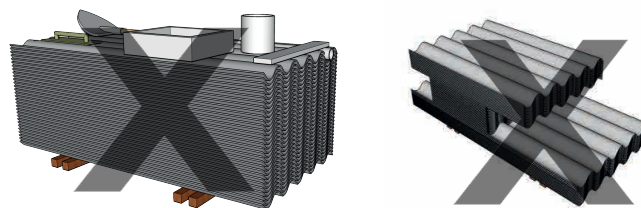
Protección

- Ubicar el producto en una superficie plana, firme y nivelada.
- Almacenarlas bajo techo con su respectiva bolsa protectora (Lámina con color) para poder protegerla del sol y del maltrato.
- La protección se debe mantener hasta el momento de la instalación.
- No olvide proteger y mantener las tarimas siempre con un cobertor impermeable hasta el momento de instalarlas.



Apilamiento

- No permita almacenar las láminas de diferente tamaño en la misma tarima, tampoco almacene otros materiales sobre las tarimas.



- Para el embalaje de las láminas onduladas debe considerar las siguientes cantidades máximas de apilamiento:

Plycem Techo Eureka P10

CANTIDAD MÁXIMA DE LÁMINAS POR TARIMA	
N°	Unidades por tarima
3, 4, 5, 6, 7, 8, 9	100
10	60
11, 12	50

Plycem Techo Eureka P7

CANTIDAD MÁXIMA DE LÁMINAS POR TARIMA	
N°	Unidades por tarima
3, 4, 5, 6, 7, 8, 9	120
10	110
11, 12	60

Plycem Techo Eureka Teja Sevillana

- En el embalaje de láminas de Teja Sevillana cada tarima debe tener un máximo de 40 tejas de la misma longitud.

NOTA: De acuerdo con lo relacionado anteriormente informamos que las fisuras, despuntes y deterioro de los productos ocasionados por las deficientes condiciones de manipulación y almacenamiento no serán objeto de reposición por garantía; esta información debe ser aplicada tanto en obra, bodega y distribuidor.