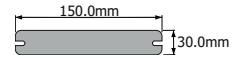


DEFINICIÓN-USOS



Plycem Deck es el sistema de piso decorativo ventilado que se puede usar en terrazas, pasillos, jardines residenciales o comerciales y que da una terminación de madera, pero con la resistencia y durabilidad del cemento. Consulte las fichas técnicas de las piezas Plycem Deck en www.plycem.com



ALMACENAMIENTO Y MANIPULACIÓN



- Plycem Deck debe ser transportado en una plataforma firme y plana, con protección contra la humedad.
- Plycem Deck se debe mantener cubierto y seco, almacenado en tarimas limpias sobre el suelo.
- Cada paquete o pieza de Plycem Deck debe ser cargado en forma horizontal por dos personas. Proteja los bordes y esquinas para evitar que se rompan. Transporte las láminas de Plycem Deck por el centro de su borde angosto.

FIJACIONES



Clip plástico (para madera o metal)



Clip de arranque

HERRAMIENTAS



Atornillador



Cinta métrica



Martillo



Nivel



Sierra circular con disco de diamante o calzado



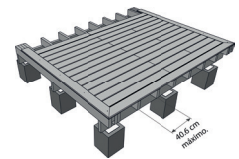
Punta cuadrada No.1 x 50 mm (clip sobre metal)
Punta cuadrada No.2x50 mm (clip sobre madera).

INSTRUCCIONES

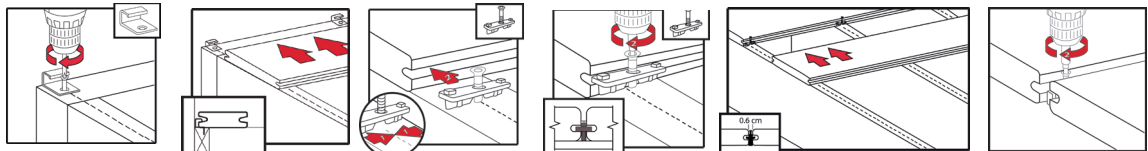


Plycem Deck podrá ser instalado en vigas metálicas, con separaciones de 406 mm máximo entre ejes. Se puede instalar también sobre estructura de madera tratada y seca.

Nota: Asegurarse que las piezas de Plycem Deck queden fijadas siempre al menos sobre dos tramos (3 apoyos). No fijar secciones sobre dos apoyos solamente.



INSTALACIÓN DE LOS CLIPS



NOTA: Plycem Deck es una aplicación para uso residencial y comercial. En caso de usarse en áreas públicas, usar una separación máxima de vigas de 30.5 cm tanto en los pisos como en los accesos y escaleras.

ENTINTADO Y SELLADO



Puede pintar con color el deck o entintarlo para darle un acabado de madera. Use pinturas para pisos o tintes para fibrocemento resistentes a la intemperie. Siempre siga las instrucciones del fabricante. Recomendable aplicar dos manos con una esponja o tela en el caso del tinte. La pintura la puede aplicar con rodillo.

Nota:

Sellar las piezas de Plycem Deck por el lado no expuesto y los bordes antes de instalar. Siempre asegurese que haya ventilación bajo el deck sobre todo si el deck va a instalarse a menos de 30 cm del suelo.

APLICACIÓN DEL TINTE:

- **Paso 1 (antes de instalar)**
Primero tome una esponja o tela e imprégnela del tinte. Limpie antes la pieza de Plycem Deck del polvo residual.
- **Paso 2:** Aplique una primera mano del tinte con la esponja o tela a lo largo de la superficie de la pieza de Plycem Deck, siempre pasando el tinte en la misma dirección.
- **Paso 3:** Aplique el tinte en todos los costados de la pieza Plycem Deck.
- **Paso 4 (ya instalado):** Una vez instalado el piso proceda a aplicar una segunda mano de tinte a toda la superficie. Esto puede ser una vez instalado el deck. En caso de pintarlo, igualmente pinte los bordes y luego 2 manos de pintura ya instalado.
- **Paso 5 (ya instalado):** Coloque una a una las piezas de Plycem Deck. Una vez lista la aplicación, impregne de nuevo la esponja o tela y cubra la superficie con una segunda mano de tinte.
- **Paso 6:** Siempre debe aplicar un sellador de acabado transparente para pisos exteriores a toda la superficie expuesta. Consulte al Departamento Técnico de cada país.

MANTENIMIENTO



El mantenimiento requerido periódicamente al deck y todos sus componentes.

- Limpie las hojas o partículas que caen sobre el piso y lave, si hay suciedad, con agua y jabón.
- Revise una vez al año el estado del sellador de acabado y la pintura de acabado y vuelva a aplicar si es necesario.